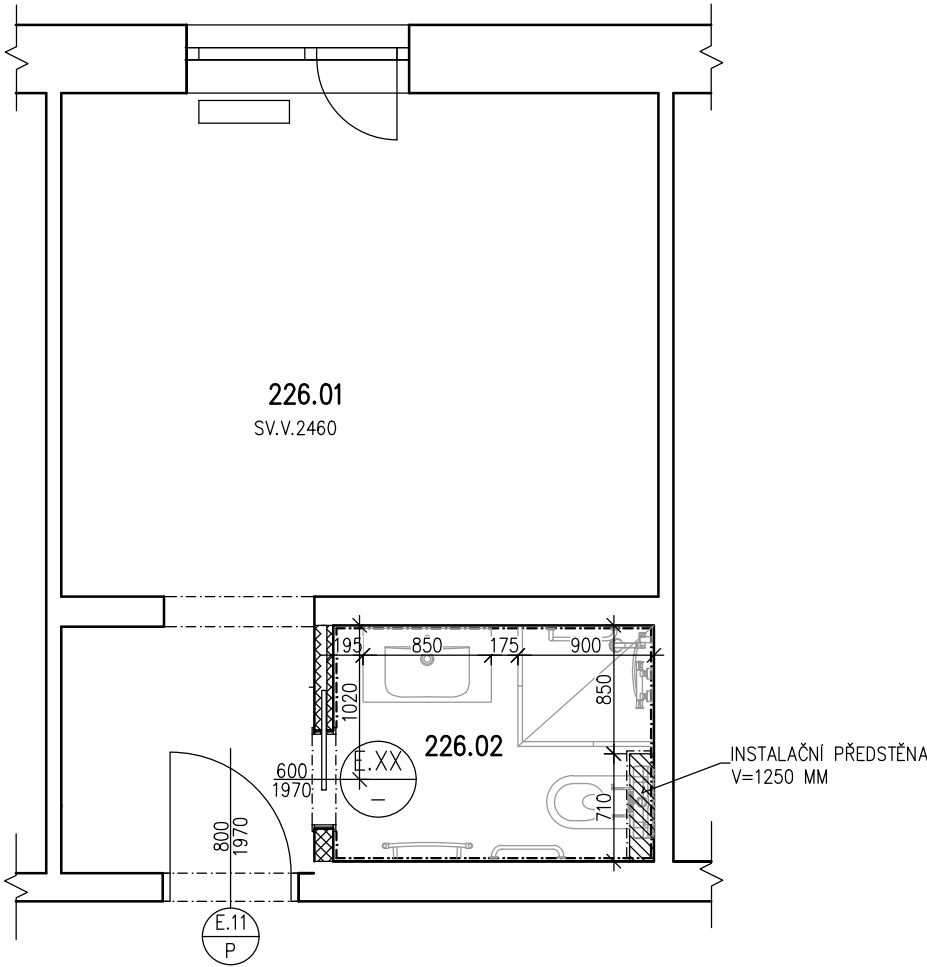
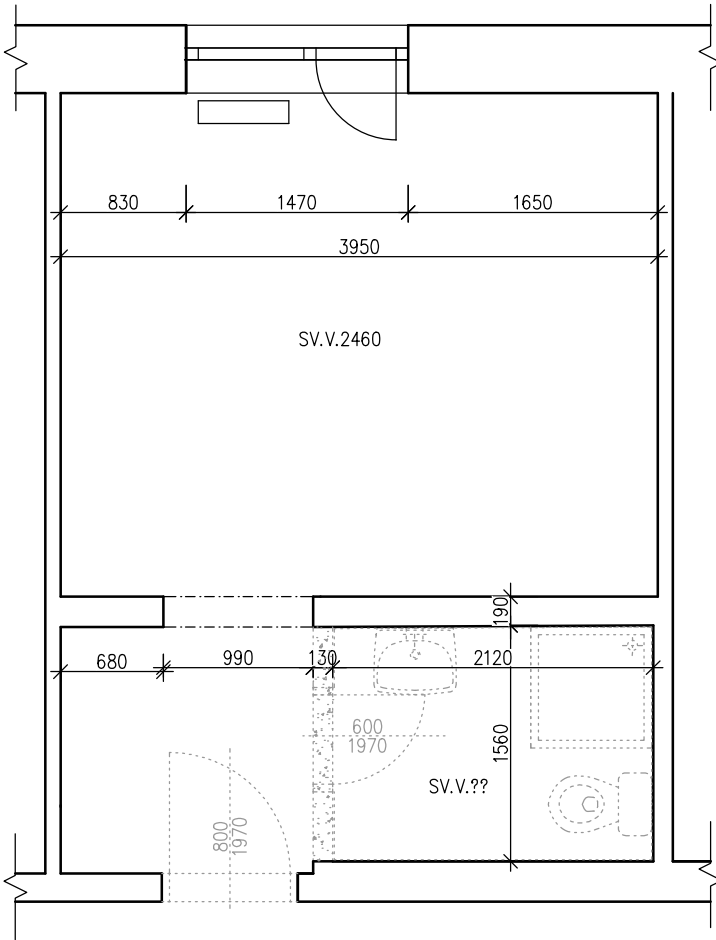


PŮDORYS – BOURANÉ KONSTRUKCE

PŮDORYS – NOVÝ STAV



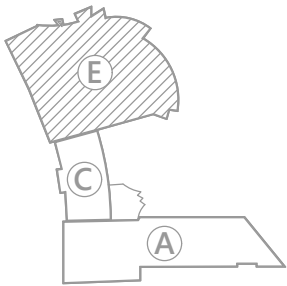
TABULKA MÍSTNOSTÍ – POKOJ 226							
ČÍSLO MÍSTNOSTI	NÁZEV MÍSTNOSTI	PLOCHA MÍSTNOSTI [m²]	PODLAHA	OBVOD MÍSTNOSTI [m]	POVRCHOVÁ ÚPRAVA STĚN	POVRCHOVÁ ÚPRAVA STROPŮ	POZNÁMKA
226.01	POKOJ VČ. PŘEDSINĚ	16,40	KOBEREC	20,02	OMÍTKA VÁPENNÁ ŠTUKOVÁ	OMÍTKA VÁPENNÁ ŠTUKOVÁ	
226.02	HYGIENICKÉ ZÁZEMÍ	3,40	DLAŽBA KERAMICKÁ	7,62	KERAMICKÝ OBKLAD	OMÍTKA VÁPENNÁ ŠTUKOVÁ	

Celková plocha [m²]: 19,80

LEGENDA MATERIÁLŮ

	STÁVAJÍCÍ ZDIVO		PŘEDSTĚNA Z AUTOKLÁVOVÉHO POROBETONU KATEGORIE I, 150/249/599, Rw=41 dB
	BOURANÉ KONSTRUKCE		SDK PŘÍČKA TL. 125 MM S MINERÁLNÍ IZOLACÍ, Rw=47 dB (V HYGIENICKÉM ZÁZEMÍ IMPREGNOVANÝ SDK)

POZNÁMKA: ROZMĚRY STAVEBNÍCH KONSTRUKCÍ BUDOU VYCHÁZET Z PROJEKTU INTERIÉRU  
VEŠKERÉ PRVKY VYBAVENÍ INTERIÉRŮ MUSÍ BÝT VZORKOVÁNY A SCHVÁLENY AUTOREM NÁVRHU INTERIÉRU A INVESTOREM



SEKCE SP-E

Změny				
	Číslo	Popis	Datum	Podpis

	Vedoucí projektu: ING ŠPULÁK MILAN Autorizovaný inženýr pro pozemní stavby Registr. v ČKAIT č. 0100074		Kreslil: Ing. Ondřej Špulák	Kontrola: Ing. Milan Špulák
	Akce: OPRAVA STÁVAJÍCÍCH POKOJŮ BERTINÝCH LAZNÍ TŘEBOŇ		Investor: Slatinné lázně Třeboň s.r.o.	
	Obsah: POKOJ 226		Obec: Třeboň	
	Datum: III.2018   Arch. č.: 16 047   Měřítko: 1:50   Formát : 2xA4		Stupeň PD: pro provedení stavby	
			č.výkresu: D.1.1 D-1.226	č.paré: